

オーガニック&チーズ フレンチレストラン
ジェイズ ガーデン キンザ
http://r.gnavi.co.jp/g285903/
レストランウエディングの会場としても人気の店。各
種パーティプラン、バリュープランも充実している。



さらに今まで、原田氏が大きなジ
ンマを感じていたメニュー変更への対
応もネットレジですっきり解消された。
「これまでのレジは登録や設定が複
雑で、自分たちでやると時間がかか
るため、メニュー変更は数週間かか
ていました。急ぐ場合などは担当者
に来ていただき、変更してもらって
いたのですが、そのたびに数万円の出
張費がかかってしまいます。そのせいで、
有効だとわかってはいるのに、メ
ニュー変

**客のニーズを読み、
逃すことなく
手軽にメニュー変更**

●日報

※帳票はイメージです。実際のものとは異なる場合があります。

レシート出力例

「印字設定」を使って
レシートにメッセージ
印刷もでき、販促に効
果的。このほか領収書
やレポートの印字設定
もできる。



お問い合わせ

カシオ計算機株式会社
カシオレジスタお客様相談センター
製品の機能・操作・購入先等に関するご質問に
お電話でお応えいたします。

0570-001166
市内通話料金のみご利用いただけます。

携帯電話・PHS・IP電話等をご利用の場合048-233-7215にお掛けください。

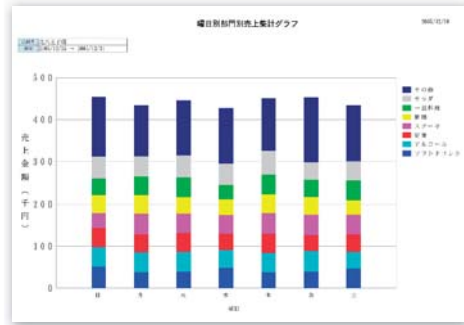
受付時間
月曜日～土曜日 AM9:00～PM5:30 (日・祝日・弊社指定休業日は除く)

カシオ電子レジスタホームページ <http://casio.jp/ecr/netregi/>

も洗い出せる。そのため会議を受けて、
字の詳細を把握することはできなかつ
たが、ネットレジなら普段から本部と
店舗で情報が共有でき、課題や問題点
も洗い出せる。そのため会議を受けて、
字の詳細を把握することはできなかつ
たが、ネットレジなら普段から本部と
店舗で情報が共有でき、課題や問題点
も洗い出せる。そのため会議を受けて、

**ネットレジでデータを
本部と店舗が共有化
有意義な店長会議へ**

●曜日別部門別売上集計グラフ



※グラフはイメージです。実際のものとは異なる場合があります。

店長やスタッフが対応策を実行するこ
という従来の流れから、「店長から、こ
改善したいなどの提案を日々受けるよ
うになり、本部はデータをもちに検討
する、という流れが生まれています。
スタッフの意識が変化し、モチベーシ
ンが格段にアップしたと思えますね。」

**他の2店舗も導入
グループとして
使いこなす態勢へ**

ネットレジを導入して3カ月。「必
要な機能が搭載され、さらに24時間

更を躊躇してしまふこともしばしばで
した」。それがネットレジなら本部の
パソコン上で手軽に変更でき、店舗に
配信すれば完了。「ニーズにあったメ
ニューの投入、若しくはメニューの
刷新なども、これなら躊躇なく行な
成功への勝機を逃しません。」
とくに新店オープン時には、地域や
客層に合ったメニュー作りができてい
るかを検証するため、売上をこまめに分
析。人気のないメニューを変更、アイテ
ム数の増加などの迅速な対応が大切だ。
「成功の鍵を握っているメニューの検証
や変更もスピーディにでき、経営戦略
を考えるうえで、頼もしい限りです。」



※1 ブロードバンド回線料金は含まれません。 ※2 一部グラフ化できない帳票もあります。 ※3 加盟店様向けコールセンターをご用意しております。 ※「おサイフケータイ」は株式会社NTTドコモの登録商標です。

CASIO

電子決済と、店舗支援サービスに対応
ブロードバンド直結レジスタ **ネットレジ**
ニーズに応えた飲食店向けモデル
ストロークキー+タッチキーモデル

TK-2500-4S/TK-2500-4SBK
オープン価格 【電子決済端末 KT-10 オープン価格】

- 飲食店向けのタッチキーモデル(72キー×3面)。
- チェックラッキング機能により、テーブル別のオーダーの事前登録を可能にし、スピーディな会計処理を実現。個人別の別々会計に対応。



「ネットレジ」だからできる！ 現状に即応した 理想的な運営スタイル

都内にフレンチレストラン、カフェテリア、そして学食など5店舗を運営している株式会社ワンスフードサービス。
すべての店舗で有機野菜を使い、契約農園から直接仕入れるほか、
さらなるコスト削減と、より新鮮な野菜を食べていただきたいと、3年前からは自家農園での栽培にも取り組んでいる。
女性や若者から支持される人気店ばかりだが、カシオ計算機株式会社の「ネットレジ」と出会ったことにより、
季節やニーズに即応した、グループ全体を結んだ運営スタイルの確立へと手応えを感じているという。
代表取締役 原田 峰行氏にお話をうかがった。



人気飲食店「ネットレジ」繁盛記
presented by CASIO

「ネットレジ」イメージキャラクター
ニャンボス

13年前に起業し、飲食店の世界へ。有
機野菜にこだわり現在は青果業の資
格も取得、平日の早朝は市場へ、週末
は自家農場で農業にも取り組んでいる。



株式会社ワンスフードサービス
代表取締役 原田 峰行氏

**まさにケタ違いの
コストパフォーマンスに
驚き、そして即決！**

「ぐるなび通信でネットレジの記事
を読み、あまりに安い！とびっくり
して、すぐに担当者に来てもらったん
ですよ」と、原田峰行氏。というのも
ちょうど店のレジが故障しがちになり、
他社に見積もりをとっていたところだ
ったが、その額はなんと「ソフトとシ
ステムを合わせると数百万円、それ
に対応したレジは1台で50〜80万円とい
うものでした。支払いは5年リースで、
といった提案でしたが、これまでの経
験上、実は「そんなものだろう」とも
思っていました。」

だからネットレジの価格に驚くこと
に、「こんな安いはずはない。きっとオ
プションで高くなるしくみだろう」と半
信半疑だったそうだ。ところが担当
者の説明を受けてみて、「売上集計管理
サービス利用料が月額約6千円※1、
レジ本体も10万円以下と安く、ケタ違
いの価格に改めて衝撃を受けました。
こんなレジがあったのかと本当に驚き、
すぐに1店舗ではなく、2店舗での導
入を決定したので」とのこと。

**30分ごとに売上情報が
自動更新。的確に
タイムリーな対応へ**

驚いたのは価格だけではない。ネッ
トレジは想像以上に、機能面でのメリ
ットも実に多彩だった。

「まずは本部として、各店舗の売上
状況をタイムリーにキャッチできるよ
うになりました。以前は頃合いを見計ら
っては店舗に電話で聞いたり、1日の
売上合計などは閉店後の集計を待つし
かなか、深夜3時頃にようやく全体の
把握が完了ということもありました。
それがネットレジ専用のホームページ
で、約30分ごとに自動更新される売上
情報をチェックし、各店舗の状況がい
つても正確に把握できるようになった。
さらにはケータイ配信サービスにより、
「私の場合は、携帯電話にランチタイ
ム後と、夜の9時、閉店後の1日3回
売上を自動配信しているので、どこに



グランドピアノがあり、パーティ需要も多い「ジェイズ ガーデン キンザ」。そのインテリアになじむコンパクトなデザイン。タッチキーの商品名はパソコンで簡単に印字でき、メニュー変更にも即座に対応できる。

●売上速報画面(専用ホームページ)



※画面はイメージです。実際のものとは異なる場合があります。

いても安心です」とゆめがかりがない。こ
れならたとえばランチの売上が目標値
以下の場合などに、ディナータイムに
巻き返しの施策を打つ等、臨機応変な
対応も原田氏が的確に判断し、スピー
ディに行なうことができる。店舗側に
しても、閉店後に集計して日報をまと
め、FAXを送っていた手間がなくな
り、スタッフからも「ラクになった」
とたいへん好評だそうだ。